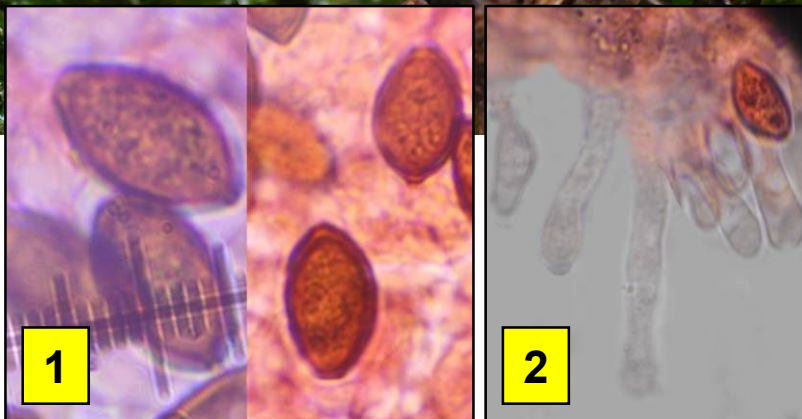




Sols
moussus



1

2

1 : Spores verruqueuses, à ornementation peu visible, 11-15 x 8-10 x 6,5-9 μm .
2 : Cheilocystides 20-30 x 6-7,5 x 3-4 μm , lagéniformes à col flexueux parfois subcapité.



Litière

Chapeau 1-2,5 cm, hémisphérique puis convexe obtus, hygrophane, brun sépia à gris olive foncé, pâlisant à noisette ou beige sale. Lames ventrues, régulières. Stipe 4-6 x 0,2 cm, gris à gris olivacé, finement pruveux.

Au pied d'une murette, sol colonisé par les mousses.
Combe de Brochon, maille 3023D21, le 19 novembre 2016.



Très
rare

► Certains auteurs comprennent cette espèce de manière à y inclure *P. castaneifolius*; il est certain que la limite entre les deux taxons peut sembler assez subtile, mais l'observation de l'ornementation sporal de *P. olivaceus* nécessite une attention soutenue et un matériel optique d'excellente qualité, alors qu'elle est beaucoup plus facilement visible chez *P. castaneifolius*.